

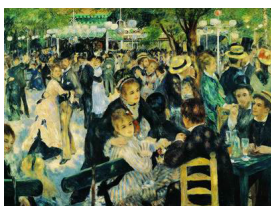
### Девушка с веером



В определенной степени переходной можно назвать его картину "Девушка с веером" (ок. 1881, Эрмитаж, Санкт-Петербург), написанную в более холодной и изысканно формальной красочной гамме, характерной для позднего, так называемого "энгровского" периода творчества О.Ренуара. С этим обстоятельством связаны и резко очерченный контур, и строгая композиция, и более локальная трактовка цвета, и тонкая игра с ритмическими повторами (полукружие веера перекликается с полукруглой спинкой кресла и покатыми плечами девушки).

В самом начале 1880-х гг. он совершает путешествия в Алжир и Гернси, а в 1882 гг. вместе со своей молодой женой Алиной Шарига уезжает в Италию, где на него большое впечатление производят работы итальянских мастеров.

### Муллен де ла Галетт



## Картины Ренуара

Автор: Administrator

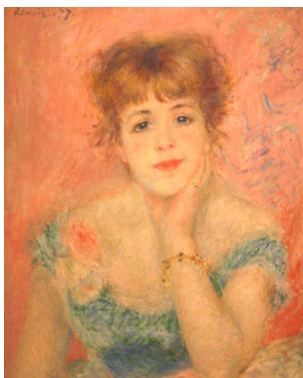
27.11.2010 14:37 - Обновлено 11.03.2012 15:16

---

После скандальной выставки импрессионистов в 1874 г. в ателье Надара, на которой творчество молодых художников было буквально уничтожено презрительными и гневными откликами критиков и зрителей, О.Ренуар вынужден вести более чем скромный образ жизни. Но тем не менее им с К.Моне удастся раздобыть немного денег и снять мастерскую. Успех к художнику приходит с его знаменитой

Но, в отличие от работ последнего, полотна О.Ренуара более созерцательные, лишены резких контрастов, нервной динамики и неожиданных ракурсов ("Ложа", 1874, Галерея института Варбурга и Курто, Лондон; "Конец завтрака", 1879, Штеделевский институт, Франкфурт-на-Майне; "Первый вечер в опере", 1880, Галерея Тейт, Лондон). Атмосферой полного покоя и непринужденного движения отмечено известное полотно художника "Завтрак гребцов" (1881, Национальная галерея искусств, собрание Филиппа, Вашингтон), на котором особенно выделяется очаровательная фигура молодой кокетливой женщины с собачкой на руках, будущей жены художника.

### Портрет актрисы Жанны Самари



Жанны Самари была молодой актрисой театра «Комеди Франсез», самый известный её портрет был написан Пьером Огюстом Ренуаром в 1877 году. Надо сказать, что Ренуар написал три портрета Жанны в период с 1877 по 1878 год, причем все эти картины выполнены в разной технике. Самари до своего замужества проживала по соседству с мастерской Ренуара, поэтому она часто приходила и позировала мастеру. Портрет Жанны Самари, который сейчас находится в Пушкинском музее, является вторым из

## Картины Ренуара

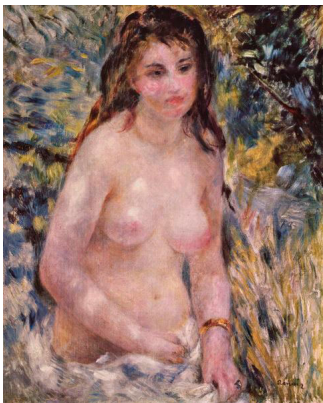
Автор: Administrator

27.11.2010 14:37 - Обновлено 11.03.2012 15:16

---

трёх картин. Именно этот портрет считается наиболее импрессионистическим портретом Ренуара. Жанна Самари на картине изображена в прекрасном зелёно-голубом платье на розовом фоне, а ее непринужденная улыбка сочетается с некоторой задумчивостью. Основными цветами картины являются оттенки розового и зелёного. Произведение передает ощущение безмятежности и воздушности.

### Обнажённая в солнечном свете



"Обнажённая в солнечном свете» была написана Пьером Огюстом Ренуаром в 1875 году и через год произведение было впервые показанная на выставке импрессионистов. Критики отнеслись к полотну крайне негативно, их отпугивали нетрадиционные оттенки, которые использовал художник для передачи тела девушки. Надо сказать, что девушка, позировавшая Ренуару для этой картины, вскоре умерла от оспы, а звали ее Анна Лебер.

### Лягушатник



## Картины Ренуара

Автор: Administrator

27.11.2010 14:37 - Обновлено 11.03.2012 15:16

---

Картину "Лягушатник" Ренуар написал в 1869 году. На полотне мы видим кафе на воде, которое стоит на понтоне в небольшом рукаве Сены. В этом месте была целая группа маленьких островков, где парижане очень любили отдыхать. "Лягушатником" называли это место потому, что здесь собирались девицы лёгкого поведения, которых называли лягушками. Кстати, подобная картина есть и у Клода Моне - друга Ренуара, при написании картин два великих художника работали бок о бок. Обе картины написаны в похожем стиле, но Ренуар использовал более тёплый колорит. Пьер Огюст сделал акцент на людей, когда Моне больше заинтересовал пейзаж и природа. Картины написаны практически с одной точки.

[Галерея картин Ренуара](#)